

# マジックハンド型 ラズベリーパイケース

KoKa ジブ専用パソコンキット オリジナルケース型紙

原田 泰 (公立はこだて未来大学)

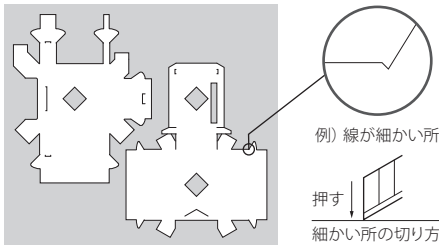
八城 朋仁 (公立はこだて未来大学大学院)

## 印刷

- ① A4 サイズの厚手の紙 (ケント紙など) に型紙を印刷する。印刷は拡大・縮小をせずに行う。
- ② 印刷した紙面上の①に定規を当て、3cmであることを確認する。

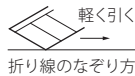
## 切り取り

- ③ 実線 —— にしたがって、②③④を切り取る。直線はカッターナイフと定規、曲線はハサミを使用するとよい。線が細かい所はカッターナイフで上から押すように切る。

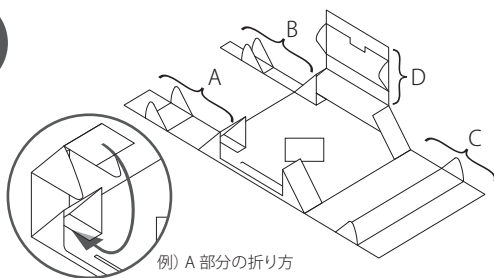


## 折り目付け

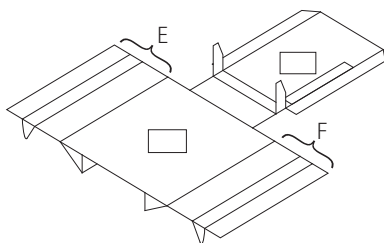
- ④ 厚手の紙をキレイに折るために、折り線に定規を当てながら、カッターナイフのみねや、へら等で軽く丁寧になぞる。強くなぞると紙が切れたり破れやすくなる。②で力加減を練習をしよう。
- ⑤ なぞった後、谷折り線 - - - - -、山折り線 ····· にしたがって折り目を付ける。



## 組立

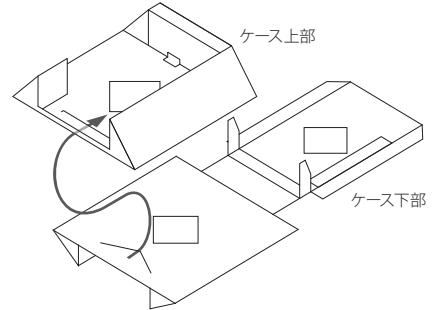


- ⑥ ③を上図のように折ってから A, B, C, D 部分を順番に表側 (印刷面) へ巻くように折る。

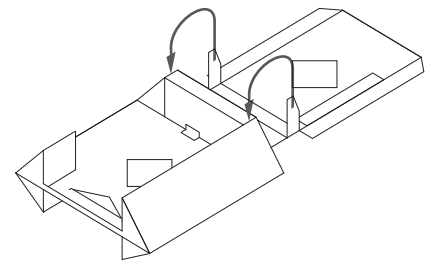


- ⑦ ④を上図のように折ってから E, F 部分を裏側に巻くように折る。

## 合体

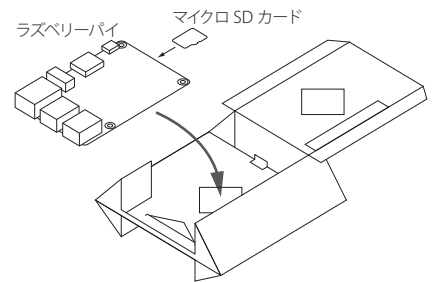


- ⑧ ③の差込口に、④の三角形の切り込みを差し、ケースの上部と下部を合体させる。

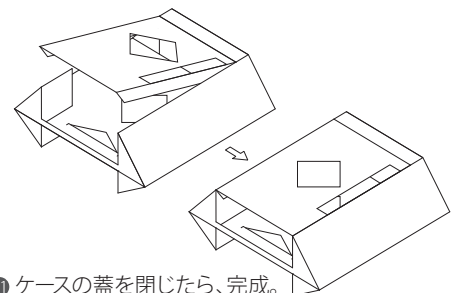


- ⑨ ④の台形部分を③の側面同士の間差し込む。差し込むと、台形部分が③の内側に隠れる。

## 仕上げ



- ⑩ ラズベリーパイにマイクロSDカードを挿し、マイクロSDカードスロット側からケースに入れる。



- ⑪ ケースの蓋を閉じたら、完成。図はラズベリーパイを入れていない状態。